

→ GUÍA PARA PADRES SOBRE LAS EVALUACIONES LEAP CONNECT ←

A medida que las escuelas y los estudiantes comienzan sus preparativos finales para las evaluaciones LEAP Connect para estudiantes con discapacidades cognitivas considerables, el Departamento de Educación de Luisiana (LDOE, por sus siglas en inglés) creó esta hoja informativa para proporcionar a los padres información general sobre las pruebas y lo que usted y su hijo/a pueden esperar cuando las haga.



CONOZCA LA PRUEBA

EVALUACIONES LEAP CONNECT

Luisiana ha establecido un sistema educativo que garantiza que todos los estudiantes estén preparados para el siguiente nivel de estudios mediante la adquisición de conocimientos sobre el mundo, el acceso a textos pertinentes, la expresión de ideas y la resolución de problemas complejos. De esta manera, el LDOE creó un sistema equitativo para los estudiantes con discapacidades cognitivas considerables, que incluye lo siguiente:

- ✓ los conectores de Luisiana (LC, por sus siglas en inglés) para estudiantes con discapacidades cognitivas considerables sobre Lengua y Literatura Inglesa (ELA, por sus siglas en inglés), Matemáticas y Ciencias, que establecen altas expectativas para estos estudiantes e incluyen recursos didácticos para los educadores;
- ✓ las evaluaciones alternativas (LEAP Connect) sobre ELA, Matemáticas y Ciencias alineadas con las pruebas LC para evaluar el progreso de los estudiantes; y
- ✓ una vía de graduación establecida hacia un diploma de secundaria para los estudiantes evaluados en las evaluaciones alternativas

La ley federal exige que los estados administren evaluaciones anuales a todos los estudiantes, incluidos los estudiantes con discapacidades cognitivas considerables, para evaluar el progreso hacia estándares de contenido académico exigentes. Las evaluaciones LEAP Connect evalúan la competencia del estudiante en los contenidos y habilidades detallados por los conectores de Luisiana (LC) para estudiantes con discapacidades cognitivas considerables. Las pruebas LC representan las "grandes ideas" del contenido y las habilidades que se encuentran en los Estándares Estudiantiles de Luisiana. El formato de LEAP Connect permite a los estudiantes participar en evaluaciones académicas que responden a la medición del progreso en su aprendizaje (consulte los Estatutos Revisados R.S.17:24.4(F)(3) y R.S.17:183.1-17:183.3).

DISEÑO DE LAS EVALUACIONES LEAP CONNECT

Las evaluaciones LEAP Connect se alinean con los conectores de Lengua y Literatura Inglesa, Matemáticas y Ciencias para estudiantes con discapacidades cognitivas considerables, en los que se identifica lo siguiente:

- ✓ los contenidos académicos más destacados a nivel del grado que aparecen en los Estándares Estudiantiles de Luisiana para la Lengua y Literatura Inglesa, las Matemáticas y las Ciencias; y
- ✓ conocimientos y destrezas básicos necesarios en cada grado para tener éxito en el siguiente.

Las evaluaciones incluyen elementos con múltiples niveles de complejidad y diversos grados de apoyo para que los estudiantes tengan la oportunidad de demostrar lo que saben y lo que pueden hacer. Cada uno de los elementos de la evaluación LEAP Connect representa uno de los cuatro niveles de complejidad (niveles 1-4), diseñados para seguir las prácticas de enseñanza. Las preguntas de los niveles 1 y 2 reflejan el mayor nivel de apoyo necesario cuando los estudiantes empiezan a aprender una nueva habilidad o a adquirir nuevos conocimientos. Las preguntas de los niveles 3 y 4 reflejan el menor nivel de apoyo necesario a medida que los estudiantes aprenden y desarrollan el dominio de esa habilidad o conocimiento.

CRITERIOS DE ELEGIBILIDAD

Para poder participar en las evaluaciones LEAP Connect, un equipo del Programa Educativo Individualizado (IEP, por sus siglas en inglés) debe verificar que el estudiante tenga una discapacidad que afecte de manera considerable su funcionamiento cognitivo y que cumpla con los criterios descritos en el Boletín 1530 §505. Los estudiantes elegibles harán las evaluaciones LEAP Connect de Lengua y Literatura Inglesa y Matemáticas todos los años en el caso de los estudiantes de 3.º a 8.º grado y secundaria, y de Ciencia en el caso de los estudiantes de 4.º y 8.º grado y secundaria, como lo exigen las Secciones 1111 (b)(1)(E) y 8401 de la Ley de Educación Primaria y Secundaria de 1965.

LAS EVALUACIONES LEAP CONNECT ESTÁN DISEÑADAS PARA ADAPTARSE A LA FORMA EN QUE SE COMUNICA CADA ESTUDIANTE. ENTRE LOS APOYOS INTEGRADOS SE INCLUYEN LOS SIGUIENTES:

- ✓ **PASAJES DE LECTURA MÁS CORTOS,**
- ✓ **IMÁGENES Y GRÁFICOS PARA AYUDAR A LOS ESTUDIANTES A ENTENDER,**
- ✓ **MODELOS EN LECTURA, ESCRITURA Y MATEMÁTICAS,**
- ✓ **FORMAS GEOMÉTRICAS COMUNES Y NÚMEROS MÁS PEQUEÑOS EN EL EXAMEN DE MATEMÁTICAS,**
- ✓ **OPCIONES DE RESPUESTA DISPONIBLES PARA SU USO CON DISPOSITIVOS DE COMUNICACIÓN ALTERNATIVOS,**
- ✓ **ADMINISTRACIÓN INDIVIDUAL POR PARTE DEL DOCENTE U OTRO MIEMBRO CAPACITADO DEL PERSONAL, Y**
- ✓ **TODAS LAS ADAPTACIONES ADICIONALES DESCRITAS EN EL IEP DEL ESTUDIANTE.**



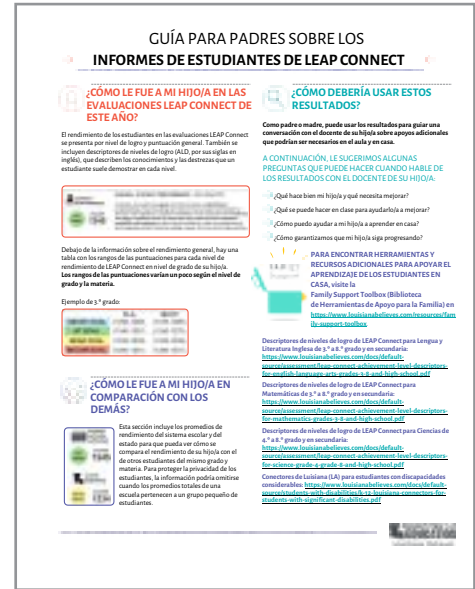
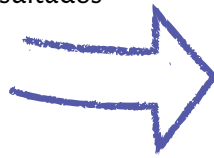
CALENDARIO DE PRUEBAS EN LÍNEA: DEL 19 DE FEBRERO AL 22 DE MARZO DE 2024

Las escuelas determinan el horario para administrar las pruebas en línea durante este período según las necesidades y capacidades de los estudiantes; por lo tanto, los días de las pruebas varían según el estudiante.

RESULTADOS DE LA PRUEBA

Las escuelas y los sistemas escolares recibirán los resultados de los informes individuales de los estudiantes en mayo. Cada sistema escolar decidirá cómo compartir esta información, pero los docentes, padres y estudiantes recibirán las puntuaciones junto con una explicación.

[Consulte la Guía para padres sobre los informes de estudiantes de las evaluaciones LEAP Connect](#) para saber más sobre estos resultados y por qué son importantes para su hijo/a.



PREPARARSE PARA LA PRUEBA

CONOZCA LO QUE APRENDE SU HIJO/A

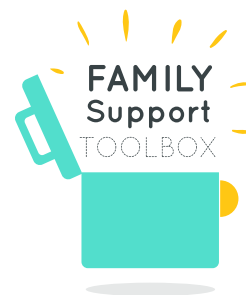
Puede ayudar a su hijo/a a prepararse para las evaluaciones LEAP Connect haciendo lo siguiente:

- refuerce las destrezas incluidas en el IEP de su hijo/a,
- consulte al docente de su hijo/a para determinar qué conectores de Luisiana (LA) se abordan en las lecciones en el aula.

Si entiende lo que su hijo/a debe saber y ser capaz de hacer este año, estará en mejores condiciones para ayudarlo/a a hacer conexiones entre el aprendizaje en el aula y la evaluación.

ENLACES ÚTILES

- [Conectores de Luisiana \(LA\) para estudiantes con discapacidades considerables.](#)
- [Guía para padres sobre los conectores de Luisiana.](#)
- [Derechos educativos de los niños con discapacidades en Luisiana.](#)
- [Recursos para padres de estudiantes con discapacidades.](#)
- [Guía para padres sobre los informes de estudiantes de las evaluaciones LEAP Connect.](#)



PARA ACCEDER EN LÍNEA A TODOS LOS RECURSOS DE EVALUACIÓN, visite la [Family Support Toolbox](#) (Biblioteca de Herramientas de Apoyo para la Familia).

Para obtener más información sobre esta o cualquier otra evaluación estatal, hable con el director o el docente de su hijo/a, o envíe un correo electrónico al departamento a assessment@la.gov.

